



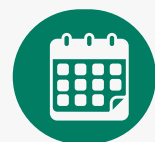
# COMPANY PROFILE



Building a Strong Foundation for Future Growth



Website  
[WWW.VRSERVICECENTER.CO.TH](http://WWW.VRSERVICECENTER.CO.TH)



Date  
1 January, 2026





# INTRODUCTION TO THE COMPANY

บริษัท เราเป็นบริษัทที่มีความเชี่ยวชาญและให้บริการครบวงจรในงานด้าน เชื่อม, ตัดเลเซอร์ ใช้งานท่อ แผ่น ตามแบบที่ลูกค้าต้องการ, งาน Marking ,งานผลิตประตูลูก, กั้นลวด เหล็ก, อะลูมิเนียม, พื้น SPC ,งานอุปกรณ์และ ระบบไฟฟ้า ,งานพ่น อบสี ,อะไหล่เครื่องจักรอุตสาหกรรม

## ทำไมต้องเลือก VR Service

- เรามีโรงงานบริษัทในเครือผลิตเอง และ บริษัท Partner ที่ไม่ผ่านคนกลาง
- มีทีมงานที่มีประสบการณ์ 10 ปีขึ้นไป
- ทีมออกแบบให้คำปรึกษาโดยตรง
- คุณภาพการผลิตที่ได้มาตรฐาน
- รับประกันงานติดตั้ง และคุณภาพ

## • Company Mission and Vision

วิสัยทัศน์ : เราเป็นสมาชิกเพื่อนที่ผสมผสานประสบการณ์งานด้านต่างๆ ที่มุ่งเน้นคัดสรรงานที่มีคุณภาพให้กับลูกค้า อย่างประทับใจ เราเป็นหนึ่งในเดียวไม่เหมือนใครเพราะเราองความปลอดภัยและคุณภาพงานที่ดีมีมาตรฐานเป็นสิ่งที่เราตระหนักส่งมอบบริการให้กับลูกค้าทุกคน เพราะเราให้ความสำคัญกับลูกค้าและดูแลเสือนหนึ่งคนในครอบครัวที่เราให้ความสำคัญ

## • Key Focus Areas & Core Services

- งานตัด, เชื่อมเลเซอร์ ท่อ ,แผ่น
- งาน Marking
- งานผลิตประตูลูก เหล็ก อลูมิเนียม, ไม้เทียม SCI พื้น SPC
- งานพ่น อบ สี
- งานอุปกรณ์และระบบไฟฟ้า
- งานอะไหล่เครื่องจักรอุตสาหกรรม
- งานระบบเทคโนโลยีสารสนเทศ



↑ การนำเทคโนโลยีและ  
★ การยิงที่ได้คุณภาพ  
Development



คุณภาพการผลิต  
ด้วยมาตรฐาน

เราผลิตจากโรงงานในเครือของบริษัทด้วย  
เทคโนโลยีที่ทันสมัยและแม่นยำ

# งานตัดเชื่อม เลเซอร์ อะลูมิเนียม

- บริการตัดเลเซอร์ด้วยความแม่นยำสูง
- งานเชื่อมประกอบตามแบบ
- ผลิตชิ้นส่วนโลหะ/อะลูมิเนียมตามสั่ง





# งาน MARKING ตามแบบลูกค้า



Marking บนเหล็ก อะลูมิเนียม

รองรับการทำตามรูปแบบของลูกค้า



ความละเอียดสูงและทนทาน





# งานพับเหล็ก,สแตนเลส อะลูมิเนียม

- ผลิตงานพับเหล็ก  
อะลูมิเนียม หนาได้ถึง 5 มิล





# งานผลิตประตูรั้วเหล็ก อะลูมิเนียม

- ผลิตประตูรั้วเหล็ก  
,อะลูมิเนียม บ้านเดี่ยว,  
บ้านเดี่ยวห้องสอง,  
บ้านเดี่ยวห้องสาม
- ผลิตราวกันตก,รั้วโปร่ง



01 เหล็ก

02 อะลูมิเนียม



# งานผลิตประตูรั้วเหล็ก + ไม้เทียม SCI

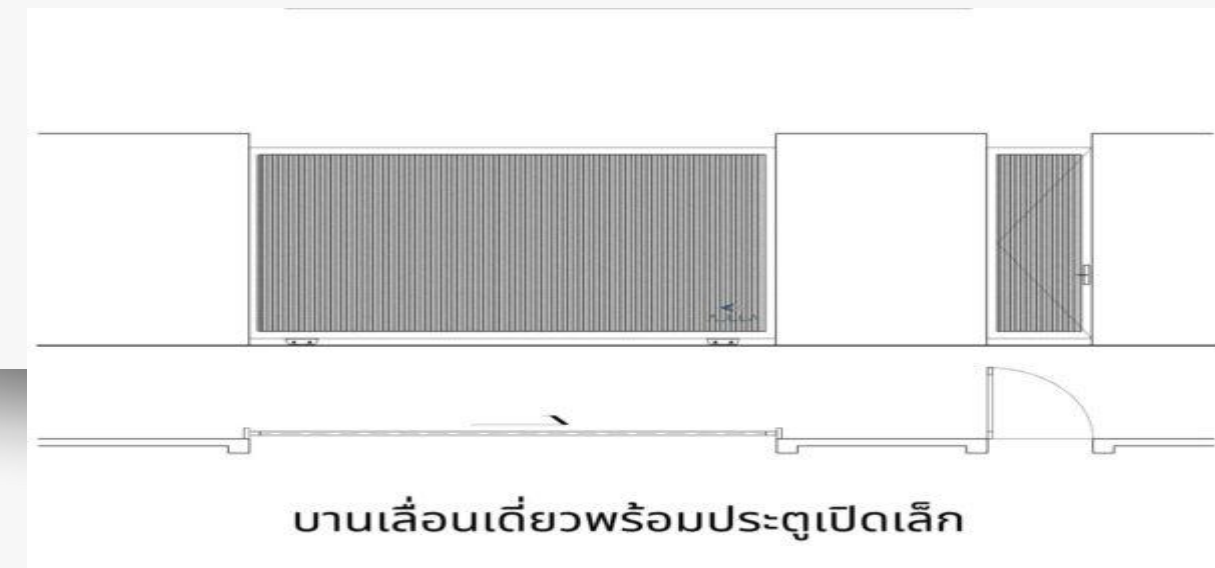
- ผลิตประตูรั้วเหล็ก + ไม้เทียม ได้ทั้งงาน บ้านเดี่ยว, บ้านเดี่ยวซุ้มสอง, บ้านเดี่ยวซุ้มสาม
- โดยเราเน้นวัสดุไม้ที่ช่วยเรื่องลดโลกร้อนและก๊าซเรือนกระจก เน้นความปลอดภัยและการช่วยเรื่องการลดมลภาวะทางอากาศ





# ประตูบานเลื่อนเดี่ยวพร้อม บานเปิดเล็ก

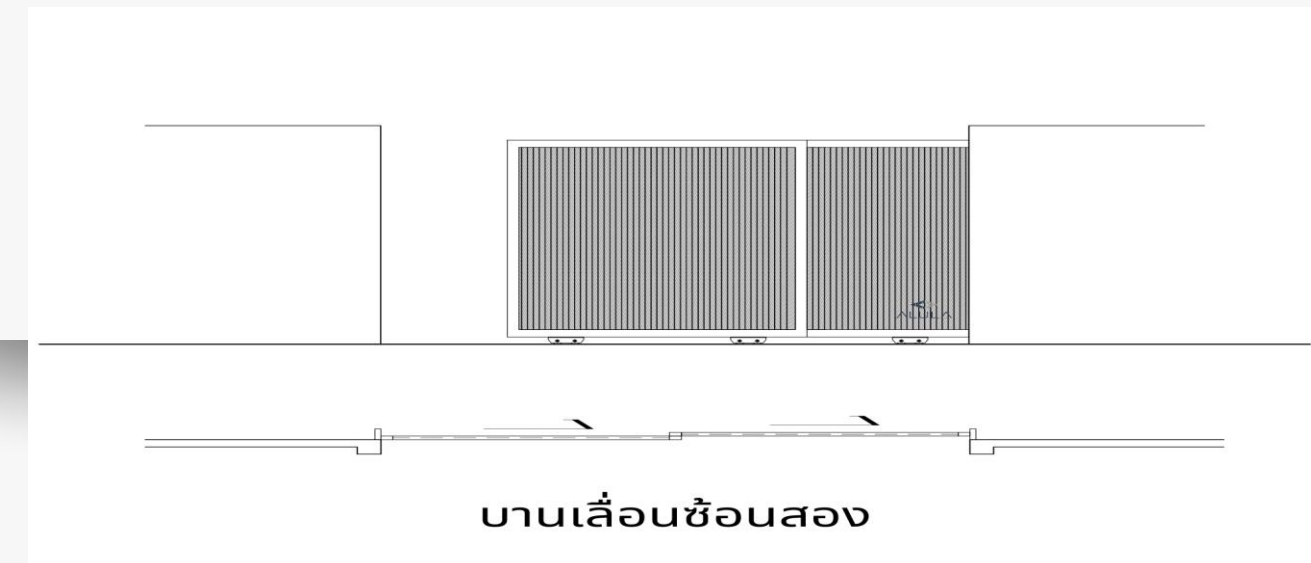
เหมาะสำหรับบ้านที่มีพื้นที่หน้าบ้านกว้างขวางตั้งแต่ 5 เมตร  
เป็นต้นไป และที่สำคัญต้องมีกำแพงรั้วบ้าน เพื่อให้ประตูรั้ว  
บ้านได้เก็บซ่อนไว้หลังกำแพงเวลาเปิดประตู นิยมใช้กับบ้าน  
ประเภท บ้านเดี่ยว บ้านที่ปลูกสร้างเอง





# ประตูบานเลื่อนชั้นสอง

- เหมาะสำหรับบ้านที่มีพื้นที่หน้าบ้านไม่กว้างมาก และ ความกว้างของกำแพงไม่ยาวมาก เพื่อง่ายต่อการเปิด-ปิด ชั้นเก็บบานประตูไว้หลังกำแพง และหากว่าประตูรั้วมี ขนาดของบานที่ใหญ่มาก ๆ และสูง ควรเลือกบานเลื่อน ชั้น 2 เพื่อช่วยในการลดทอนของน้ำหนักบานประตู เพื่อ ความปลอดภัยในการใช้งาน





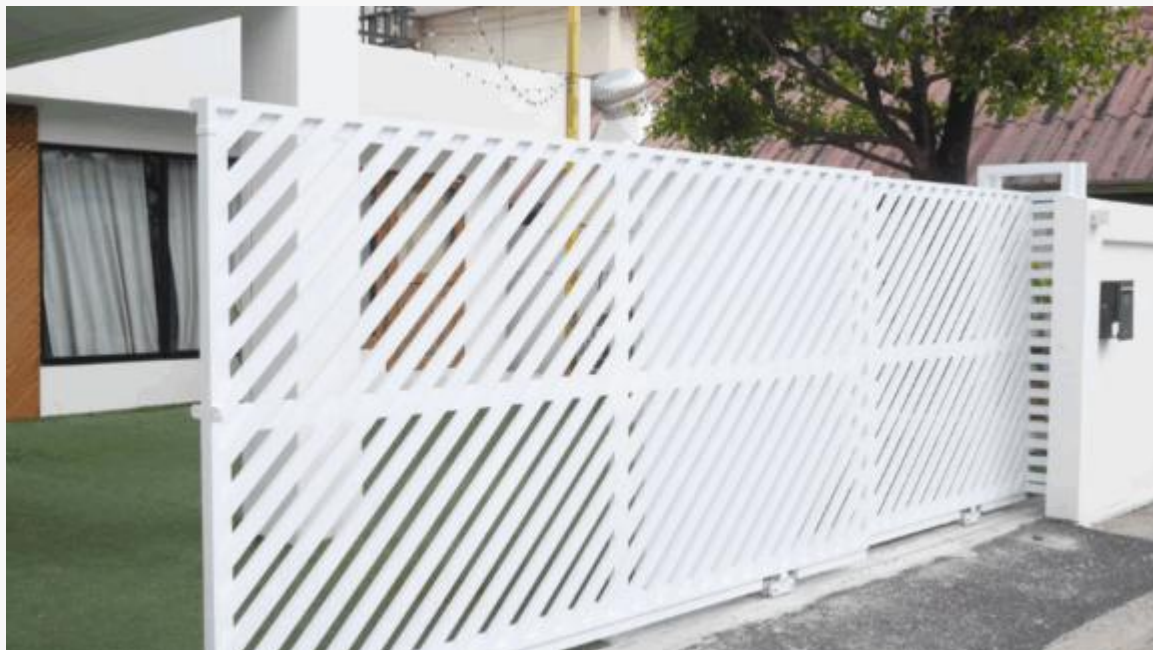
# ประตูบานเลื่อนซ่อนสาม

## บานเลื่อนซ่อน 3 บานคืออะไร? เหมาะกับบ้านแบบไหน?

เหมาะสำหรับบ้านที่มีพื้นที่หน้าบ้านไม่กว้างมาก และความกว้างของกำแพงไม่ยาวมาก เพื่อง่ายต่อการเปิด-ปิด ซ่อนเก็บบานประตูไว้หลังกำแพง และหากว่าประตูรั้วมีขนาดของบานที่ใหญ่หลายๆและสูง ควรเลือกบานเลื่อนซ่อน 3 เพื่อช่วยในการลดทอนของน้ำหนักบานประตู

เหมาะสำหรับ:

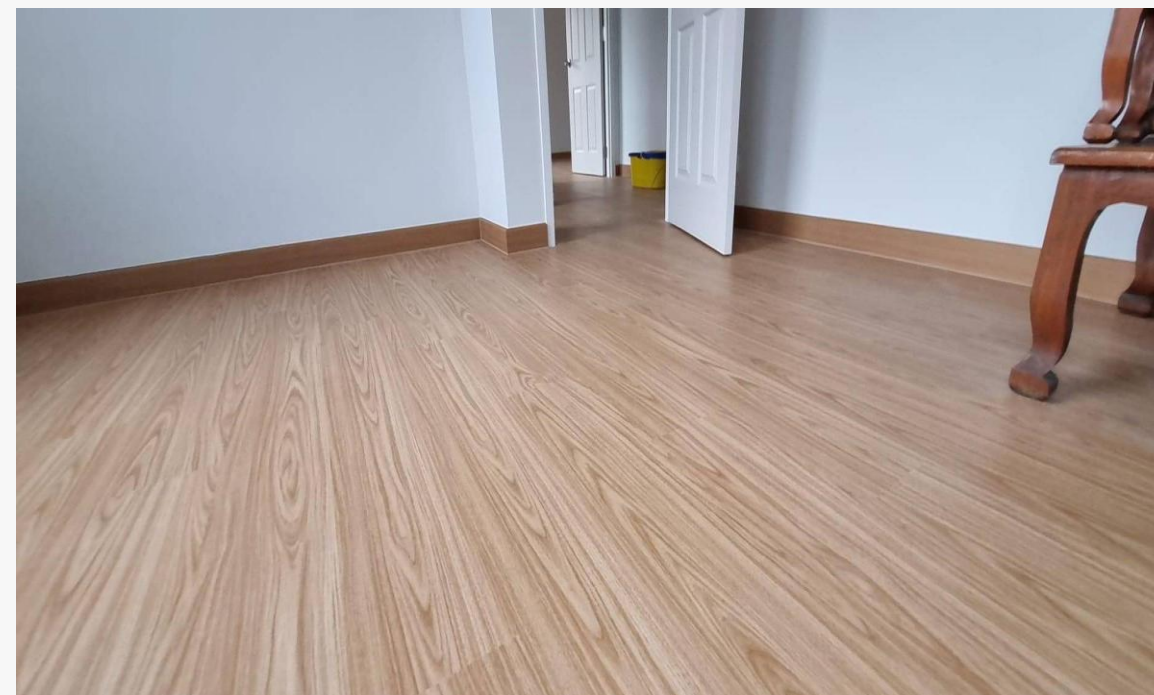
- บ้านที่มีพื้นที่หน้าบ้านแคบ ไม่กว้างมาก
- การเปิด-ปิดประตูอย่างรวดเร็ว สามารถได้ที่ละบาน
- บ้านที่ต้องการติดตั้งระบบมอเตอร์ประตูเลื่อนอัตโนมัติ





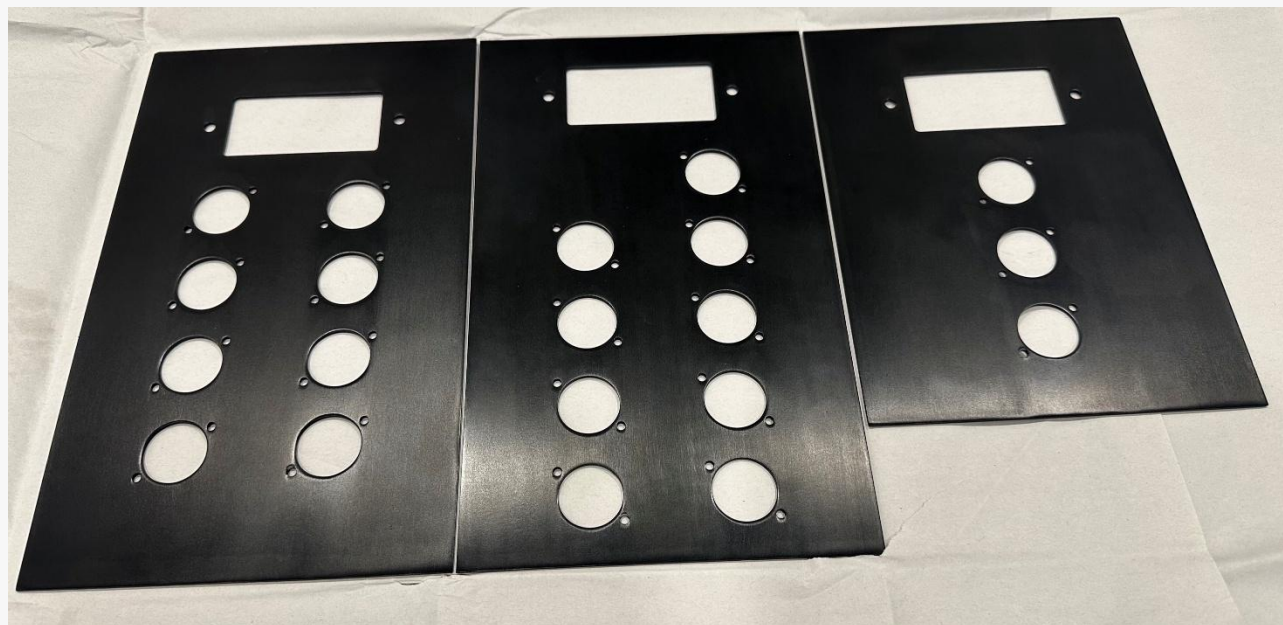
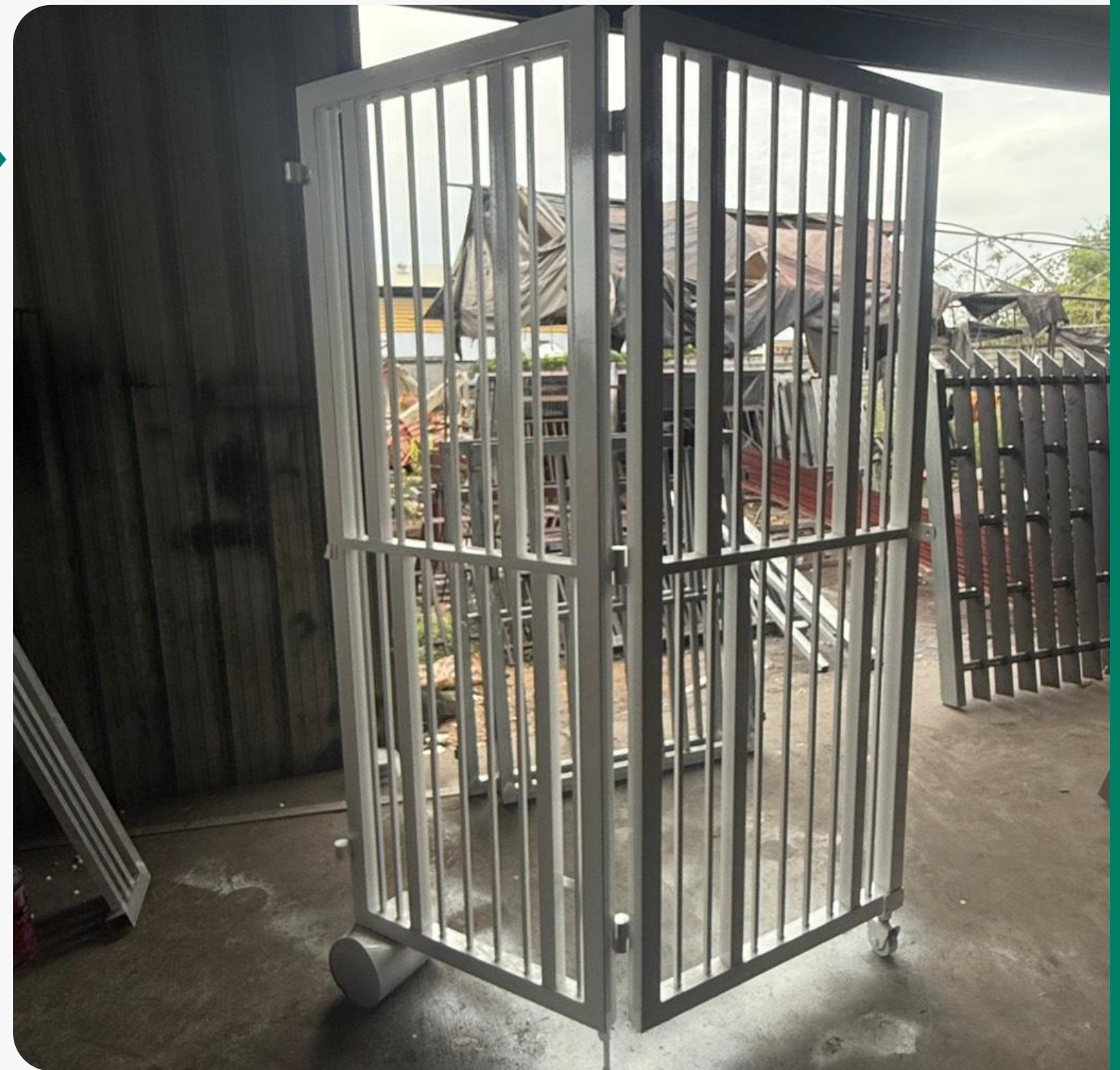
# งานพื้น SPC

- ระบุพื้นงาน SPC แบบคลิกล็อค โดยทีมงานมืออาชีพ เราปูทั้งแบบลายอิฐ,ลายก้างปลา ความหนา ตั้งแต่ 4 มิล - 8 มิล



# งานพ่น อบสี

- เรารับพ่น อบสี งานที่มีคุณภาพ ที่ได้มาตรฐาน



เหล็ก อะลูมิเนียม



# งานอุปกรณ์ไฟฟ้า

- เราจำหน่ายจัดหาอุปกรณ์ไฟฟ้าและวางระบบไฟฟ้า





# งานอุปกรณ์อุตสาหกรรม

- เราจัดหาอุปกรณ์อุตสาหกรรม ตามความต้องการของลูกค้า





# งานระบบเทคโนโลยีสารสนเทศ

## ระบบ HR

- เราจัดการระบบ HR ที่ช่วยให้คุณประหยัดทั้งเวลาและติดตามพนักงานในการทำงานได้ทุกที่



วิธีการใช้งาน

# be SMART

การจัดการข้อมูลการทำงานแบบครบวงจร





We prioritize integrity, quality, and customer satisfaction in everything we do.



We create a supportive and inclusive workplace where our team can grow and succeed.



We maintain a culture of continuous improvement, collaboration, and mutual respect.

# COMPANY VALUES AND CULTURE

1. Quality First คุณภาพสินค้าต้องมาก่อนเสมอ
2. Precision & Innovation ไม่หยุดการพัฒนาและสร้างสรรค์สิ่งดีให้กับลูกค้า
3. Customer Commitment ใส่ใจลูกค้าเป็นหัวใจหลัก
4. Responsibility & Integrity ซื่อสัตย์ รับผิดชอบ โปร่งใส
5. Team work & Repect ทีมเวิร์กและให้เกียรติซึ่งกันและกัน
6. Safety Mindset ความปลอดภัยของสินค้าต้องมาเป็นอันดับหนึ่ง

## CULTURE

- Action-Oriented วัฒนธรรมลงมือทำ
- Craftmanship วัฒนธรรมงานคุณภาพ
- Clear Comunication วัฒนธรรมการสื่อสารตรงไปตรงมา
- Learn Organization วัฒนธรรมเรียนรู้และเติบโต
- Accountability วัฒนธรรมความรับผิดชอบ

# LEADERSHIP AND TEAM



ทีมงานเราเป็นทีมกลุ่มเพื่อนที่มีความรักในงานบริการรวมตัวกันเพื่อสร้างและมอบสิ่งดีๆให้กับลูกค้าภายใต้ความต้องการของลูกค้า



**Strong and  
experienced leaders**



**Skilled and committed  
team members**



**Focus on teamwork  
and growth**



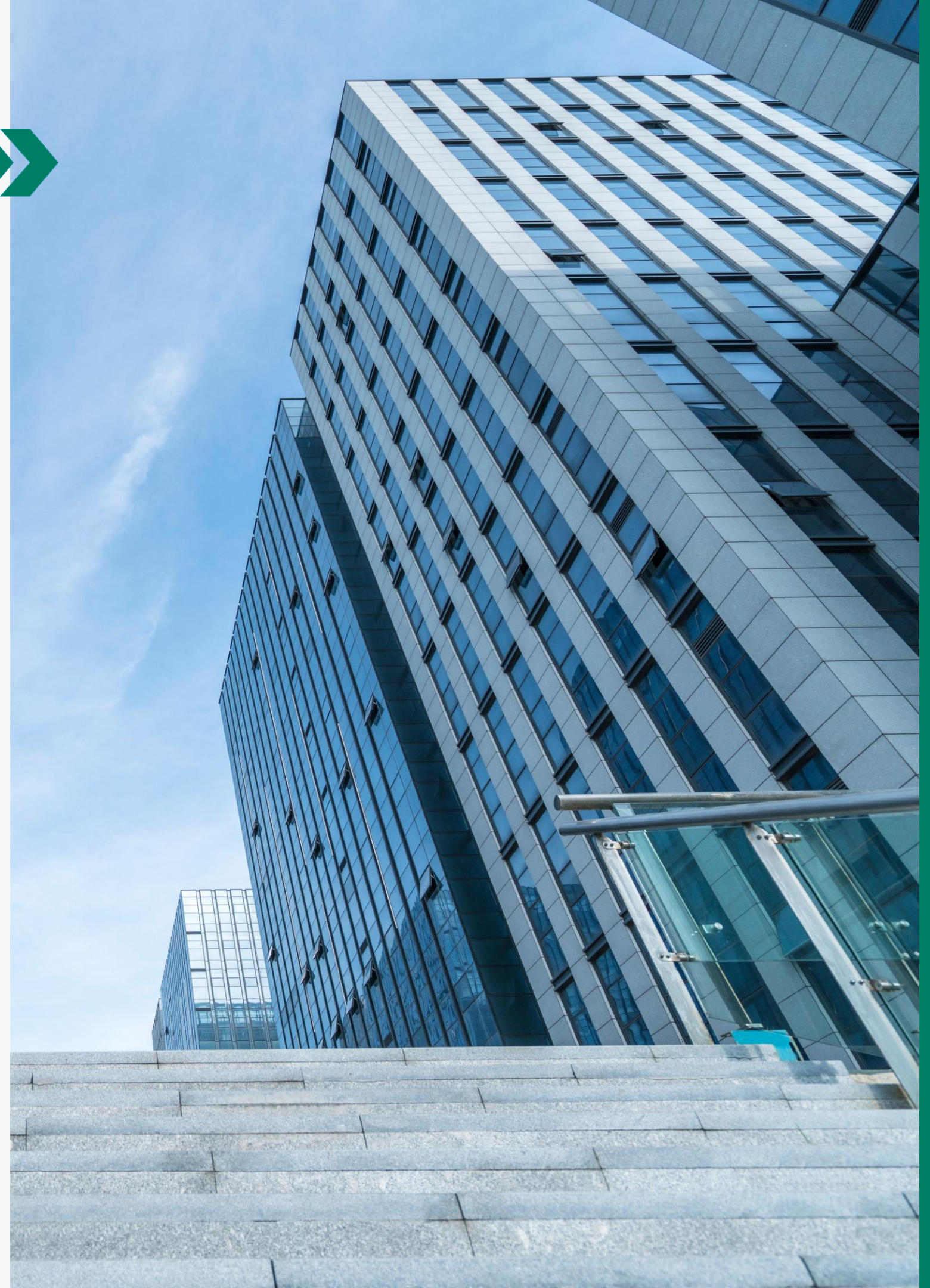
# FUTURE GOALS AND VISION

## Future Goals:

1. Product Expansion การเติบโตด้านผลิตภัณฑ์
2. Lase & Fabrication Services ขยายบริการตัด เชื่อม เลเซอร์
3. ยกระดับมาตรฐานการบริการและบริการหลังการขาย
4. การพัฒนาและร่วมมือกับพันธมิตร (Production& Partner Efficiency Improvement)
5. การขยายตลาด (Market Growth)
6. การสร้างแบรนด์และความน่าเชื่อถือ (Branding & Trust)
7. ความยั่งยืนและการพัฒนาคุณภาพ (Sustainability&Quality)

## Vision:

มุ่งสู่การเป็นผู้ให้บริการ Solution ที่ครบวงจร ตั้งแต่งานประตู่รั้วเหล็ก อลูมิเนียม งานพื้น งานระบบไฟฟ้า อุปกรณ์ และเทคโนโลยีด้าน IT ด้วยมาตรฐานที่มีคุณภาพ ความปลอดภัย การบริการที่ดีเยี่ยม ตอบโจทย์ ความต้องการของลูกค้า ด้วยงานคุณภาพและบริการที่มีมืออาชีพ

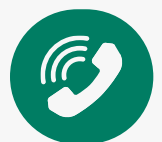




# THANK YOU



We look forward to growing together and creating more success in the future.



Contact Us  
098-3696549,064-9471689



Social Media  
@VR Service Center

